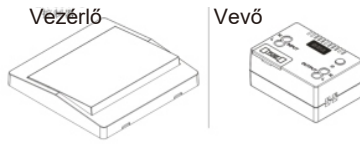


1-2-3 gombos vezeték nélküli falikapcsoló

SYT -B1-W, SYT-B2-W, SYT-B3-W

1. Termék ismertető



2. Termék jellemzők

1) Vezérlő specifikációi és paraméterei

Működés	BE KI	Működési mód	Vezeték nélküli kapcsolat	kommunikációs mód	FSK/ASK
Működési frekvencia	433MHZ	Nyomógombok száma	1-2-3	szín	fehér
Bekapcsolás száma	Több mint 200.000	Méret	L86*W86*15mm	súly	50g-70g
Maximális távolság	200m (szabadtérben), 50m (épületen belül)				

2) A vevőkészülék jellemzői

Működési feszültség	AC110V-230V 50/60Hz	Áramerősség	AC 5A	Készenléti teljesítmény	<0.15W
Működési frekvencia	433MHZ	Mentett kapcsolók száma	Max. 5 db vezeték nélküli kapcsoló	szín	Fehér/feketé:
Bekötési mód:	cvezeték	Méret:	L60*W43*27.5mm	Súly	65g
vezérlőelem típusa	relé				

Megjegyzés: az átviteli távolságot befolyásolja a fal akadályai, amely eltérhet a ténylegesen mért értéktől.

3. Telepítési utasítások

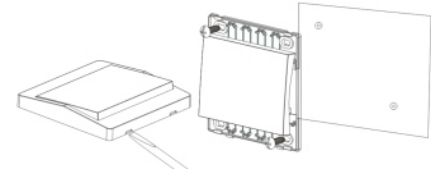
1) Vezérlő rész

Tetszés szerint elhelyezhető vagy áthelyezhető, illetve rögzíthető. Rögzítés előtt próbaképpen helyezze a kívánt pozícióba. Ez nem befolyásolja a normál használatot a rögzítés előtt. A rögzítés két módon is történhet.

Mód 1: kétoldalas ragasztó, mint a képen látható: használja kétoldalas ragasztó egyik oldalát a kapcsoló alján, majd a másik oldal beilleszthető a kívánt helyre.



2. mód: csavaros rögzítés a képen látható módon: csavarhúzóval nyissa ki a felső fedelet, állítsa a kívánt pozícióba, és rögzítse a kapcsolót a falhoz csavarokkal.

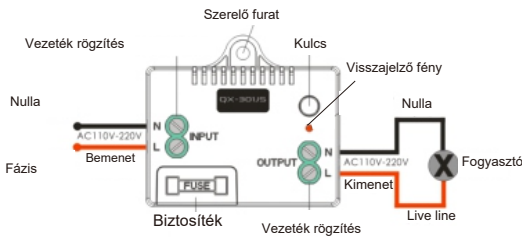


2) Vevő rész

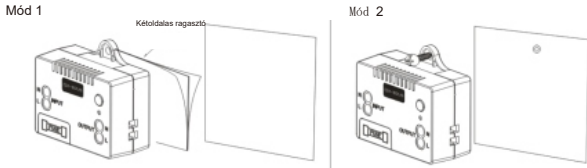
Bekötés az ábra szerint. A bekötést bízva szakemberre.

1

2



Megjegyzés: A bekötést bízva szakemberre. Kérjük, csatlakoztassa a vezetékét a tápellátás előtt. Felszerelési és rögzítési mód: a ábra szerint kétoldalas ragasztóval vagy csavarokkal lehet rögzíteni.



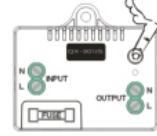
Megjegyzés: Nem lehet a fémdobozba telepíteni, nem lehet a talajhoz vagy a nagy fémtárgyakhoz közel, különben előfordulhat, hogy nem tudja fogadni a vezeték nélküli jeleket.

4. Működési utasítások

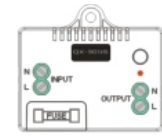
1) A párosítás:

Ha a WHZ01 vevőegység bekapcsolt állapotban van, a jelzőfény mindig világít, akkor párosításban van (nincs kapcsoló mentve). A 2-es gomb megnyomásakor a jelzőlámpa villog, a kódolás sikeres, és így tovább. Legfeljebb 5 kapcsolóval párosítható. Ha a vevőkészülék 5 kapcsolóval párosított, az új kapcsoló automatikusan lecseréli a kapcsolót. Ha a vevőkészülék 5 kapcsolóval van felszerelve, az új kapcsoló automatikusan lecseréli az elsőt.

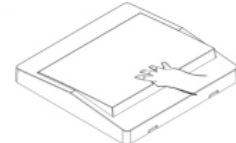
Nyomja meg a vevő bakkapcsoló gombját 3mp-re



A visszajelző folyamatosan világít



Nyomja meg egyszer a BE, majd egyszer a KI gombot. Ha a visszajelző egyszer villan a kódolás sikeres volt.

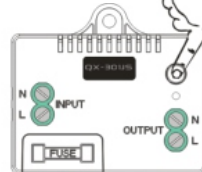


Megjegyzés: Amíg a készülék be van kapcsolva, a gombot 3 másodpercig lenyomva tartva bármikor beléphet a kódolási módba. Ha 10 másodpercen belül nem történik párosítás, a kód mód automatikusan megszűnik. A kódolás befejezéséhez a vevőkészüléken lévő gombot is megnyomhatja. Nyomja meg a gombot röviden a be- vagy kikapcsoláshoz.

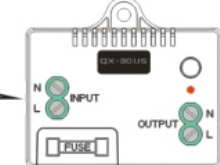
2) A párosító kód törlése:

Nyomja meg és tartsa lenyomva a vevőkészüléken lévő gombot az ábrán látható módon, amíg a jelzőfény fel nem gyullad és háromszor nem villog. Ez azt jelenti, hogy az összes kód pár törlődik.

Nyomja meg hosszan a gombot



amíg a jelzőfény fel nem gyullad és háromszor nem villog.



3) Alapértelmezett be/ki kapcsolás:

A termék normál használata után az otthon hirtelen elveszíti az áramellátást. A vevőegység bekapcsolásakor a vevőegységet az Ön preferenciái szerint lehet beállítani. Ha a készülék be van kapcsolva, nyomja meg a vevőkészüléken lévő gombot, és tartsa 10 másodpercig. Az aktuális állapot a bejövő hívás állapota a készülék kikapcsolása után. Ha éppen nyitva van, a hívás a kikapcsolás után bekapcsol, egyébként kikapcsol.

3

4