

MOES

QZ smart

Használati utasítás ZB-XIS Mozgásérzékelő



Kérjük, a termék használata előtt figyelmesen olvassa el a használati útmutatót.



Termékleírás

Product name	PIR mozgásérzékelő
Product model	XZ-CGV3
Battery type	CR2 3V 850mAh
Érzékelési távolság	3m-7m(beállítható)
Érzékelési szög	120°-150°(beállítható)
Működési hőmérséklet	-10°C -50°C
Működési páratartalom	≤95%RH
Vezetéknélküli protokoll	Zigbee
Méret	56.2x56.2x58.4mm
Tömeg	kb.67g

Csomag tartalma

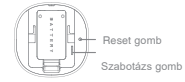
- Érzékelő
- Csavarkészlet
- Ragasztó

Termék információ

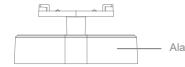
A PIR mozgásérzékelő infravörösön keresztül érzékeli az emberek vagy állatok mozgását a környezetben, és más eszközökkel kombinálva intelligens alkalmazási forgatókönyveket valósít meg.



Lens
Elosztóhálózat-jelző/Fényerő-érzékelő ablak



Reset gomb
Szabotázs gomb



Alap

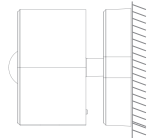
Telepítési útmutató

A terméktest és a talp közötti kapcsolat illusztrációja



Alapartó adapterlemez
← a terméktest aijába patintható

A kétoldalas ragasztószalag ábrázolása az alap és a fal között

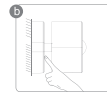


Húzza le a védőfóliát az alapról ragassza az alapot a falra.

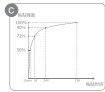
Kétoldalas ragasztószalag utasítások



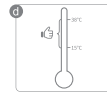
A ragasztandó felületnek tisztának és simának kell lennie, rozsdás, olaj, por stb. nélkül.



A jó ragasztóhatás elérése érdekében a ragasztóra és a ragasztófelületre bizonyos nyomást kell gyakorolni, hogy a ragasztó és a ragasztófelület teljes mértékben érintkezzen.



A VHB kétoldalas ragasztószalag kezdeti tapadással rendelkezik, de a maximális szilárdság eléréséhez 72 óra szükséges, ez idő alatt ne végezzen szerkezeti műveleteket.



A ragasztó hőmérséklete nem lehet alacsonyabb, mint 10°C, mert ha a hőmérséklet túl alacsony, a ragasztó kezdeti tapadása jelentősen csökken, ami hosszabb szilárdulási időt eredményez, a ragasztó felülete megfelelően hőkezelhető a ragasztás előtt.

Felkészülés a használatra

- 1 Csatlakoztatása ---> telefonját a WiFi-hez
Okostelefon Wi-Fi vezeték nélküli router LAN port Hálózati kábel Smart host WAN port

Győződjön meg arról, hogy a termék az intelligens gazdahálózat (átjáró) Zigbee hálózatának hatékony lefedettségén belül van, hogy a termék és az intelligens gazdahálózat (átjáró) Zigbee hálózata között hatékony kapcsolat jöjjön létre.
*Győződjön meg róla, hogy az intelligens állomás hozzá lett adva.

- 2 Töltse le és nyissa meg az APP-t
Keressen rá a "QZ-smart"-ra az Google Play/App store-ban, vagy szkennelje be a QR-kódot az App letöltéséhez és telepítéséhez. Nyomja meg a "Regisztráció" gombot egy fiók regisztrálásához, ha ez az első használat; ha már van fiókjá, nyomja meg a "Bejelentkezés" gombot.

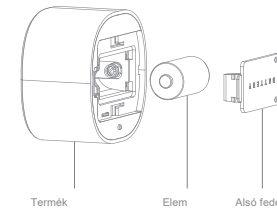
QZ smart



HU/HR

Felkészülés a használatra

- 3 Az elem cseréjének / beszerelésének ábrája:



Termék

Elem

Alsó fedél

Köszönjük támogatását és vásárlását nálunk. Mi a MOES-nál mindig rendelkezésére állunk igényei kielégítésére. Ossza meg vásárlási élményét velünk.



Ha bármilyen más igénye van, kérjük lépjen kapcsolatba velünk.

FOLLOW US



@moessmart



@moes_smart



@moes_smart



www.moeshouse.com



service@moeshouse.com



WENZHOU NOVA NEW ENERGY CO.,LTD Address:

Power Science and Technology Innovation Center,

NO.238, Wei 11 Road, Yueqing Economic

Development Zone, Yueqing, Zhejiang, China

Tel:+86-577-5718815

Email:service@moeshouse.com



moes



@moes_smart

Hálózati hozzáférés beállítása

- Helyezze az elemet a készülékbe, és győződjön meg arról, hogy a mobiltelefon csatlakozik a hálózathoz, és az intelligens átjáró sikeresen hozzá lett adva;
- Nyissa meg az alkalmazást, az "Intelligens átjáró" oldalon kattintson az "Eszköz hozzáadása" gombra, és válassza ki a "mozgásérzékelőt";
- Nyomja meg a reset gombot több mint 5 másodpercig, amíg az indikátor villog, majd adja hozzá az eszközt az App utasításainak megfelelően;
- A sikeres hozzáadás után az eszközt a "Otthon" listában találja meg.